

INTERVENCIÓN FAMILIAR **EN** **CONTEXTOS EDUCATIVOS**

Esther Claver

Doctora en Psicología



FEDERACIÓN ESPAÑOLA
DE ASOCIACIONES DE
TERAPIA FAMILIAR



Universidad
Zaragoza

¿PARA QUIÉN?

- Profesores de cualquier nivel educativo
- Educadores sociales
- Trabajadores sociales
- Orientadores
- Estudiantes de Magisterio, Psicología, Trabajo social, educación social, coaching...
- Etc.

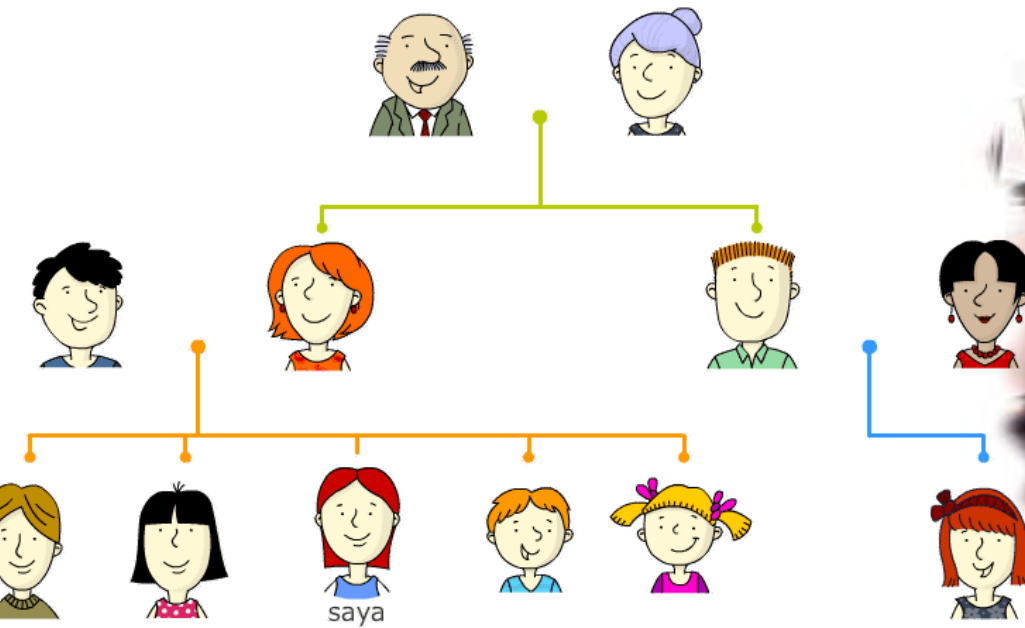
¿QUÉ VAMOS A VER?

¿Qué pasa entre FAMILIA y ESCUELA?



¿QUÉ VAMOS A VER?

La familia como sistema

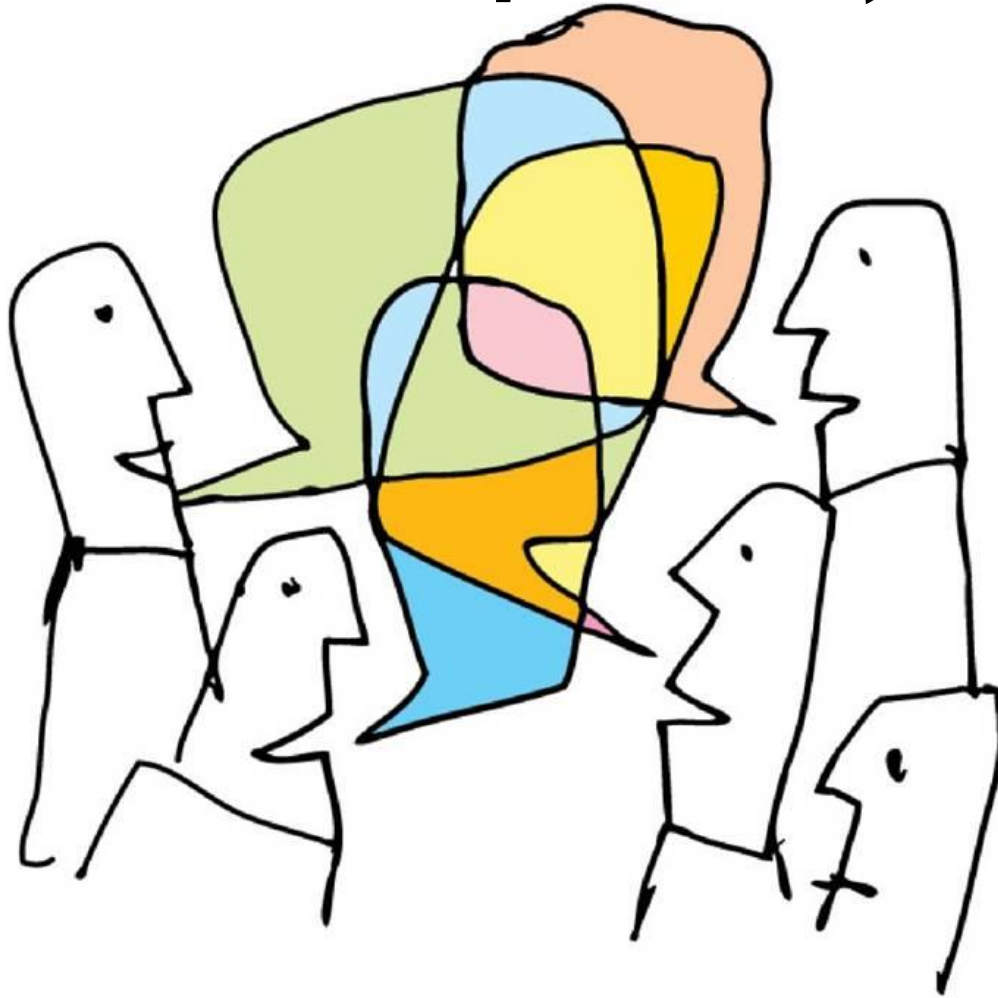


¿QUÉ VAMOS A VER?



¿QUÉ VAMOS A VER?

Técnicas y Estrategias



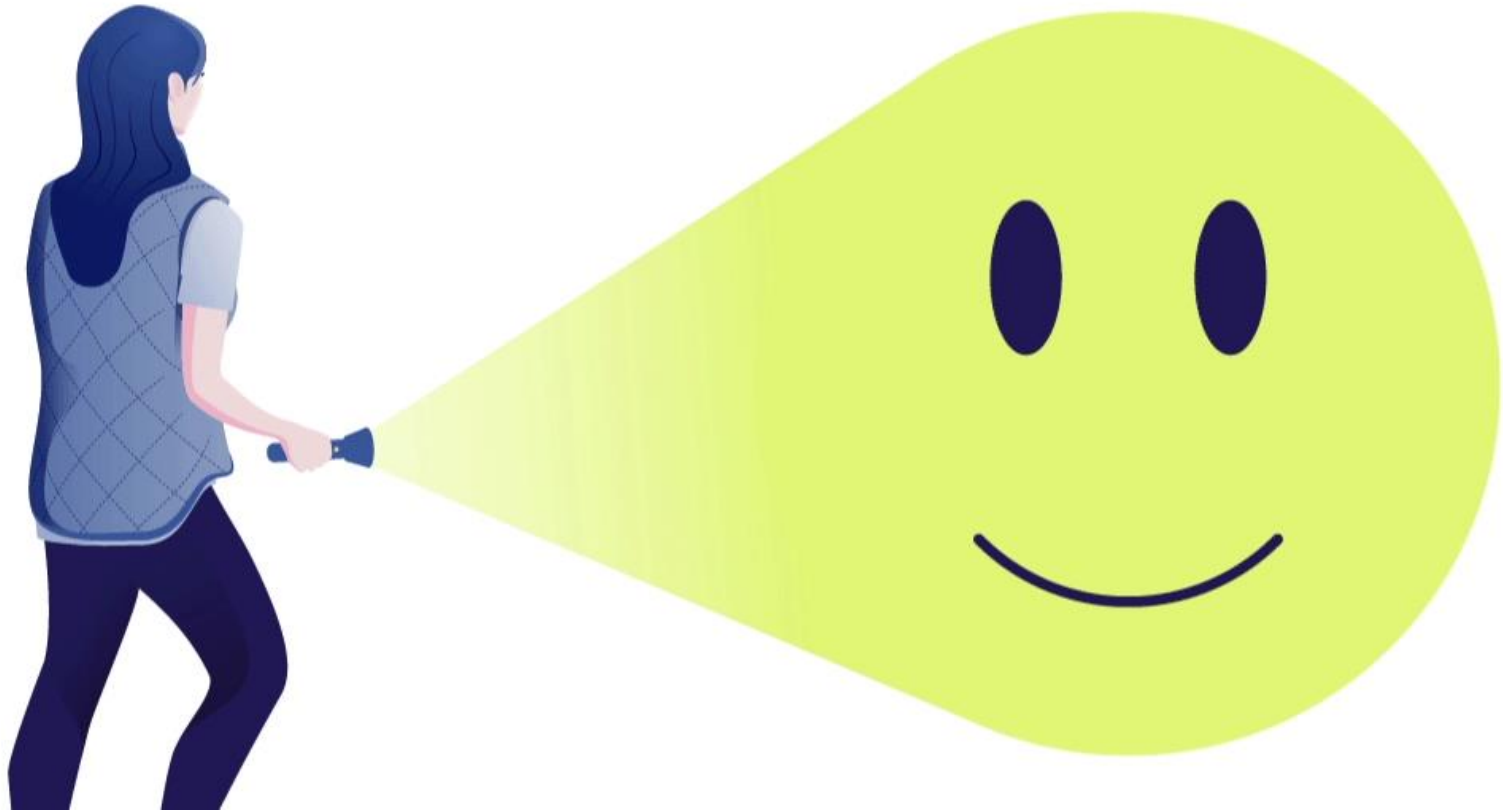
¿QUÉ VAMOS A VER?

TUTORÍAS DIGITALES



¿QUÉ VAMOS A VER?

Familias que generan éxito



¿QUÉ VAMOS A VER?



PROGRAMA INTERVENCIÓN
FAMILIAR

METODOLOGÍA

- 1º** Visionado de vídeos cortos
- 2º** Hacer las actividades que te va indicando cada vídeo
- 3º** Entrega de actividades donde se indique en cada caso (foro, e-mail, plataforma)
- 4º** Recibir Feedback de tu profe

¡¡¡A EMPEZAR!!!



estherclaver.com